



Vi følger ikke bare med udviklingen. Vi er med til at skabe den

Grønlands Erhverv (GE) er Grønlands stærkeste erhvervs- og arbejdsgiverorganisation. Vi repræsenterer langt de fleste virksomheder og det meste af landets erhvervmæssige omsætning i den private sektor. Det sikrer GE en central position på arbejdsmarkedet og i forhold til landets myndigheder og politiske ledelse.

GE har hele Grønland som arbejdsplads med det klare formål at skabe de bedst mulige rammer for erhvervslivet. Det betyder, at et medlemskab af GE er en nøgle til indflydelse på erhvervsudviklingen og direkte adgang til et kollegialt fællesskab, der giver styrke.

GE's sekretariat rådgiver og vejleder medlemsvirksomhederne, i sager om små praktiske spørgsmål eller problemer af mere krævende juridisk karakter.

GE arrangerer kurser, konferencer, informationsvirksomhed samt studierejser og handelsfremstød til udlandet.

GE – forrest i udviklingen

GE har siden 1966 varetager erhvervslivets interesser. Næsten 330 virksomheder fordelt på alle landets erhvervssektorer er medlem af GE. Fra små og mellemstore virksomheder til store selskaber, der opererer på de internationale markeder.

GE's vision og mission

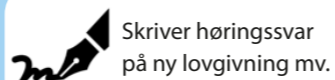
GE vil indtage en bærende rolle i at forme et økonomisk stærkt Grønland. Vi skaber erhvervspolitiske resultater og en bæredygtig erhvervsudvikling baseret på økonomisk og social vækst. Vi arbejder for vækst, tager initiativ og er ikke tilskuere til udviklingen, men tager aktivt ansvar for den rejse, Grønland som samfund og demokrati er på. Vi er civilsamfundets stemme i udviklingen af erhvervslivets rammebetingelser.

Grønlands erhvervsliv

Grønland er altid i en rivende udvikling. Udviklingen stiller krav til erhvervslivet. Den grønne omstilling og fokus på bæredygtighed stiller Grønland og landets erhvervsliv over for nye udfordringer og dermed også nye muligheder for udvikling og vækst.



GE's sekretariat i Nuuk:
Grønlands Erhverv
Postboks 73
Jens Kreutzmanipp Aqq 3.
3900 Nuuk - Grønland
+299 32 15 00
www.sulisitsisut.gl
ga@ga.gl



Skriver høringsvar på ny lovgivning mv.



Forhandler og rådgiver om overenskomster



Skaber politiske resultater (men vi er ikke et parti)



Medlemsservice & rådgivning



Myndighedsdialog



Indgår i Råd, Nævn og Bestyrelser



Interessevaretagelse og Lobbyaktivitet



Analysér, fakta, viden, erhvervs politik og holdninger



Formidler viden om og fortolkning af lovgivning mv.



Lokalforeninger



Kort og godt

Om Grønlands Erhverv

GE's medlemsvirksomheder er organiseret i 10 brancheudvalg

Bygningshåndværkere. El og VVS. Råstof. IT, kommunikation og medier. Liberale erhverv. Service og transport. Hotel, restaurant og turisme. Fiskeri og eksporterhverv. Tekniske rådgivere. Detailhandel og Engros.

Lokalforeninger

For at varetage regionernes erhvervsliv bedst muligt tilknyttes alle GE's medlemsvirksomheder en lokalforening

GE's fire fokusområder

Interesseorganisation

Som interesseorganisation arbejder GE gennem dialog med det politiske system for at skabe de bedst mulige rammer for erhvervslivet. Det sker med afsæt i GE's erhvervspolitiske handlingsplan og i tæt dialog med de offentlige myndigheder i Selvstyret og de fem kommuner. GE er repræsenteret i cirka 20 faste råd, udvalg og nævn under Grønlands Selvstyre, og GE er høringspart i Naalakkersuisuts lovforberedende arbejde.

Serviceorganisation

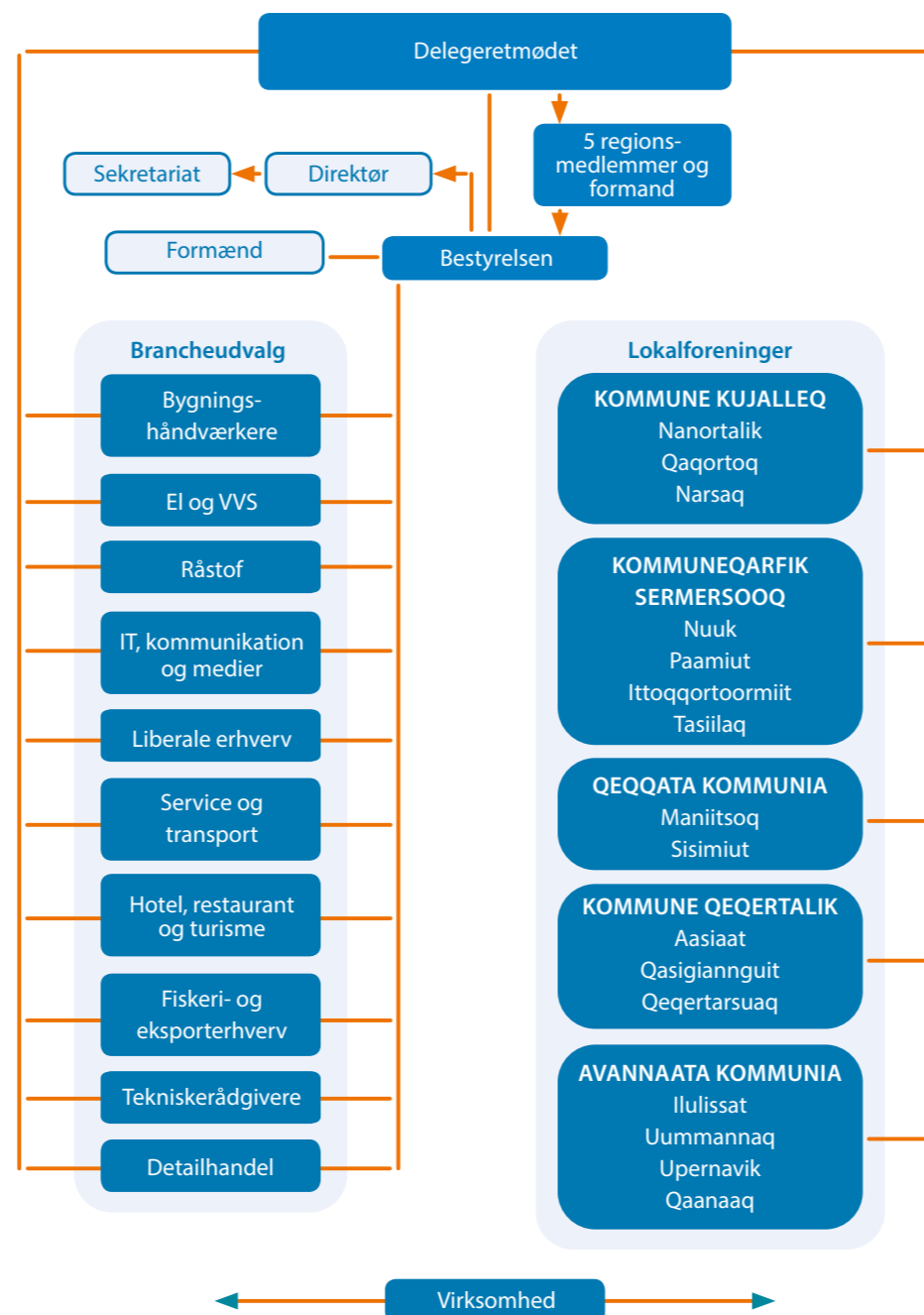
GE yder som serviceorganisation juridisk rådgivning til medlemsvirksomhederne. GE udarbejder efter behov brancherettede statistiske informationer og vejledningsmateriale til relevant lovgivning.

Erhvervsudvikling

GE er aktiv i erhvervsudviklingen inden for både eksisterende og nye erhverv, fx råstofefterforskning, minedrift, turisme og produktion af grønlandske fødevarer. GE arbejder for at opsamle og forankre viden, etablere netværk og knytte internationale kontakter med erfarne branchefolk og virksomheder. Det sker for at forberede de grønlandske virksomheder bedst muligt til fremtidige krav.

Arbejdsgiverorganisation

GE er som arbejdsgiverorganisation med til at sikre ordnede forhold på arbejdsmarkedet. Det sker gennem en hovedaftale og tre overenskomster med fagforbundet SIK. Overenskomsterne dækker produktionssektoren- og bygningshåndværkere, handels- og kontorområdet samt transport- og servicebrancherne. GE har desuden en hovedaftale og overenskomst for bankvirksomhed med Finansforbundet i Danmark.



Kontingentsstruktur

Der betales lønsumsafhængigt kontingent af lønsum op til 113,5 millioner kroner årligt frem til 31. december 2024. Herefter forhøjes det lønsumsafhængige kontingent med forbrugerprisindekset.

GE's nationale og internationale netværk

GE's netværk er landsdækkende og omfatter også samarbejdspartnere uden for Grønland. Derved sikres medlemsvirksomhederne optimal og up-to-date service og rådgivning. GE's samarbejdspartnere i Danmark er DI Byggeri, Dansk Erhverv, Dansk Industri, Danish Seafood Association, Tekniq og HORESTA.



GE er medlem af følgende internationale organisationer og netværk: PDAC, der hvert år gennemfører verdens største messe for råstof- og minebranchen, MSC Fisheries, som sikrer et bæredygtigt fiskeri & Grønlandsk-Islandsk Handelskammer.

CSR Greenland

CSR Greenland er en selvstændig forening, der arbejder med virksomhedernes samfundsansvar. CSR Greenland har sekretariat i GE's hus i Nuuk.

Kontingentsstruktur pr. 2. kvartal 2023

| BRANCHE | Grundkontingent pr. kvartal | Lønsumskontingent pr. år af lønsum over 1.000.000 |
|----------------------------------|-----------------------------|---|
| Bygningshåndværkere * | 1.500 | 0,5% |
| El og VVS ** | 1.500 | 0,5% |
| Råstof* | 1.500 | 0,5% |
| Tekniske rådgivere* | 1.500 | 0,5% |
| Hotel, restaurant og turisme *** | 1.500 | 0,5% |
| Liberale erhverv | 1.500 | 0,5% |
| IT, kommunikation og medier | 1.500 | 0,5% |
| Service og transport | 1.500 | 0,5% |
| Fiskeri- og eksporterhverv | 1.500 | 0,5% |
| Detailhandel | 1.500 | 0,5% |

* Mulighed for medlemskab af Dansk Industri

** Mulighed for medlemskab af Tekniq

*** Obligatorisk medlemskab af HORESTA

Der betales lønsumsafhængigt kontingent af lønsum op til 113,5 millioner kroner frem til januar 2025; derefter forhøjes det med forbrugerprisindekset.

Associeret medlemskab

Pr. kv. 2.500 DKK

GE kan optage såvel indenlandske som udenlandske organisationer og udenlandske virksomheder. Disse registreres alene som tilknyttet hovedforeningen og har ikke stemmeret ved nogen valg, afstemninger, beslut-

ninger mv. i GE's regi. Kontingentet for indenlandske og udenlandske organisationer samt udenlandske virksomheder fastsættes til 2.500 kr. pr. kvartal. Der betales ikke lønsumskontingent.

