



Kort og godt

Om Grønlands Erhverv



Sulisitsisut
Grønlands Erhverv
Greenland Business Association

Vi følger ikke bare med udviklingen. Vi er med til at skabe den

Grønlands Erhverv (GE) er Grønlands dominerende erhvervs- og arbejdsgiverorganisation. Vi repræsenterer langt de fleste virksomheder og cirka 80 procent af landets erhvervsmæssige omsætning. Det sikrer GE en central position på arbejdsmarkedet og i forhold til landets myndigheder og politiske ledelse.

GE har hele Grønland som arbejdsplads med det klare formål at skabe de bedste mulige rammer for erhvervslivet. Det betyder, at et medlemskab af GE er en nøgle til indflydelse på erhvervsudviklingen og direkte adgang til et kollegialt fællesskab, der giver styrke.

GE er et center for viden om muligheder for erhvervslivet. GE's sekretariat står parat med rådgivning og vejledning til medlemsvirksomhederne året rundt, uanset om det drejer sig om små praktiske spørgsmål eller problemer af mere krævende juridisk eller økonomisk karakter.

GE er en moderne organisation med medlemservice, lobbyvirksomhed og rådgivning som centrale ydelser. Erhvervsudvikling set i et samfundsperspektiv er et højt prioriteret arbejdsområde. Derfor arrangerer GE kurser, konferencer, informationsvirksomhed samt studie- og delegationsrejser til udlandet.

GE's vision og eksistensberettigelse

GE ønsker at være et stærkt fællesskab og garant for bæredygtig erhvervsudvikling, nye arbejdspladser, gode uddannelsesmuligheder, økonomisk vækst og velfærd i Grønland. GE tager samfundsansvar, skaber dialog, handler og opnår resultater.

GE er igangsat og sætter virksomhederne på den politiske dagsorden. GE skaber ny viden, som bruges til at hjælpe medlemsvirksomhederne og til at få politisk indflydelse. GE tager ansvar for samfundet.

Grønlands erhvervsliv

Grønland er inde i en rivende udvikling. Den vil i de kommende år sætte en ny dagsorden for erhvervslivet. Ud over traditionelle erhverv som fiskeri og eksporterhverv, handel, service, IT, medier, hotel og turisme, entreprenører, byggeri og anlægsvirksomhed, transport samt rådgivningsvirksomhed er nye erhvervsaktiviteter som råstofefterforskning og minedrift i fremmarch. Klimaforandringerne stiller Grønland og landets erhvervsliv over for nye udfordringer og dermed også nye muligheder for udvikling og vækst.

GE – forrest i udviklingen

Grønlands Erhverv har siden 1966 varetager erhvervslivets interesser. Næsten 350 virksomheder med omkring 7.000 ansatte fordelt på alle landets erhvervssektorer er medlem af GE. Fra små og mellemstore virksomheder til store selskaber, der opererer på de internationale markeder.

GE's medlemsvirksomheder er organiseret i 10 brancheudvalg: Bygningshåndværkere. El og VVS. Råstof. IT, kommunikation og medier. Liberale erhverv. Service og transport. Hotel, restaurant og turisme. Fiskeri og eksporterhverv. Tekniske rådgivere. Detailhandel.



Interesseorganisation

Som interesseorganisation arbejder GE gennem påvirkning af det politiske system for at skabe de bedst mulige rammer for erhvervslivet.

GE er repræsenteret i cirka 20 faste råd, udvalg og nævn under Grønlands Selvstyre, og GE er høringspart i Naalakkersuisuts lovforberedende arbejde.

Arbejdsgiverorganisation

GE er som arbejdsgiverorganisation med til at sikre ordnede forhold på arbejdsmarkedet. Det sker gennem en hovedaftale og fire overenskomster med fagforbundet SIK.

Overenskomsterne dækker bygningshåndværkere, handels- og kontorområdet, produktionssektoren samt transport- og servicebrancherne.

GE har desuden en hovedaftale og overenskomst for bankvirksomhed med Finansforbundet i Danmark.

GE's fire fokusområder

Serviceorganisation

GE yder som serviceorganisation juridisk og økonomisk rådgivning til medlemsvirksomhederne. GE udarbejder efter behov brancherettede statistiske informationer og vejledningsmateriale til relevant lovgivning.

Aktiv erhvervsudvikling inden for nye erhvervsområder

GE er forpligtet til at være aktiv i forhold til erhvervsudviklingen inden for eksisterende erhverv – og nye erhverv som for eksempel råstofeftorforskning og minedrift og produktion af grønlandske fødevarer.

GE arbejder således for at opsamle og forankre viden, etablere netværk og knytte internationale kontakter med erfarne branchefolk og virksomheder. Det sker for at forberede de grønlandske virksomheder bedst muligt til fremtidige krav.

Brancher, lokalforeninger, netværk

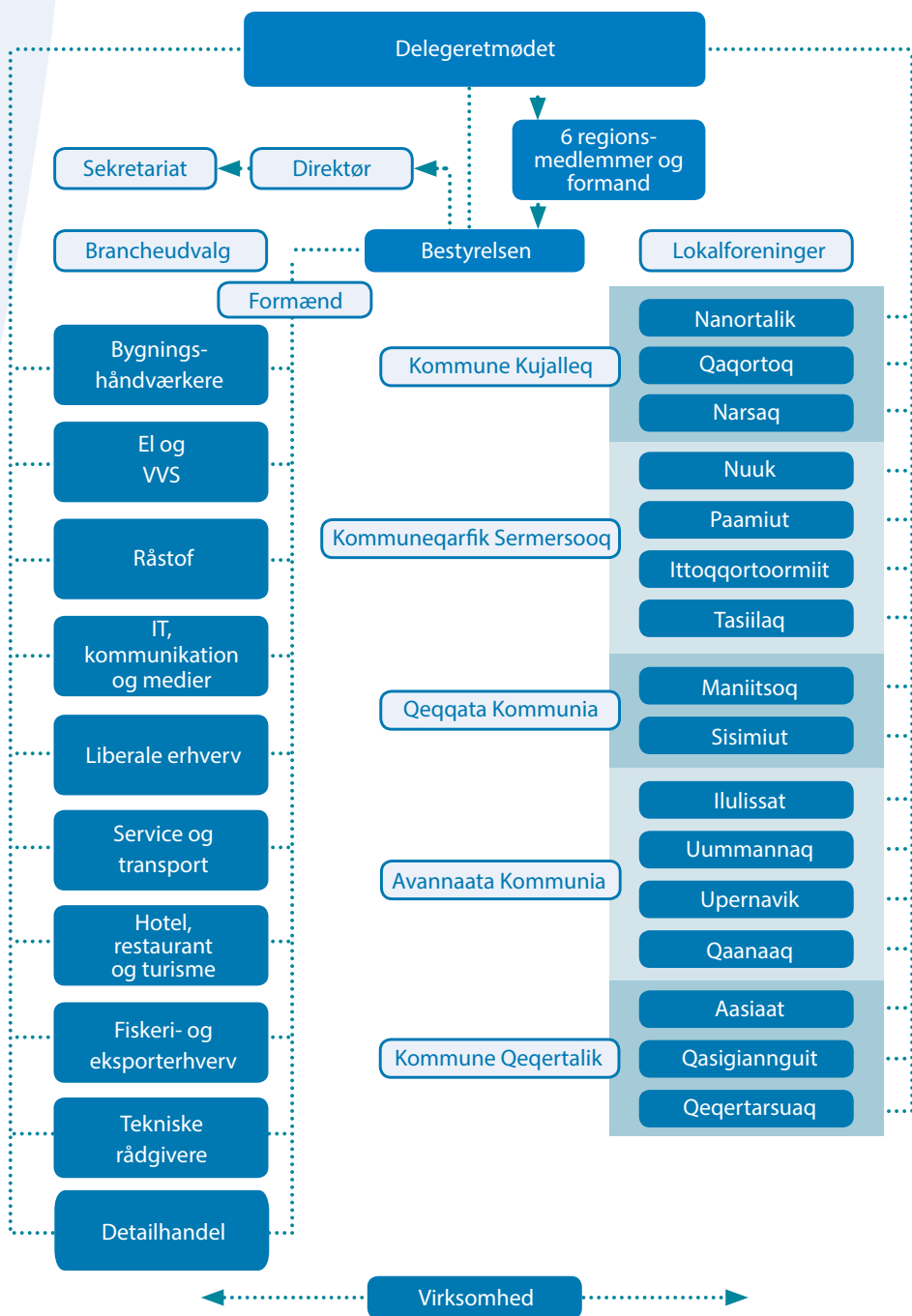
GE's medlemsvirksomheder er tilknyttet organisationen efter branche:

- Branchen for bygningshåndværkere
- Branchen for råstof
- Branchen for liberale erhverv
- Branchen for el og VVS
- Branchen for IT, kommunikation og medier
- Branchen for service og transport
- Branchen for hoteller, restauranter og turisme
- Branchen for fiskeri og eksporterhverv
- Branchen for tekniske rådgivere
- Branchen for detailhandel

Hver branche ledes af et brancheudvalg, som består af fem medlemmer valgt af og blandt branchens medlemmer. Brancheudvalgsformanden er født medlem af GE's bestyrelse.

Lokalforeninger

GE's medlemsvirksomheder bliver desuden tilknyttet organisationen rent geografisk, da GE har lokalforeninger i de fleste byer. Dermed bliver det lokale erhvervslivs interesser varetaget.



Forstå GE på to minutter

GE's øverste myndighed er delegeretmødet, som holdes hvert andet år i ulige år.

Delegeretmødet vælger seks medlemmer af bestyrelsen, som repræsenterer medlemsvirksomhederne i de enkelte kommuner.

GE's formand vælges på delegeretmødet. Det betyder, at den 17 mand store bestyrelse er sammensat af de 10 brancheudvalgsformænd, de seks valgte repræsentanter fra kommunerne samt bestyrelsesformanden.

Bestyrelsen ansætter GE's direktør, der sammen med sekretariatet varetager organisationens daglige opgaver.

Medlemskab

GE optager kun virksomheder, der udøver erhvervsmæssig aktivitet i Grønland. Medlemsvirksomhederne betaler et grundkontingent og et lønsumskontingent.

Associeret medlemskab

Organisationer og internationale virksomheder, som ikke opfylder de normale krav for direkte medlemskab, har mulighed for at blive optaget i GE som associerede medlemmer.

Muligheden for et associeret medlemskab af GE er etableret for at sikre et så stærkt internationalt netværk som muligt.

Associerede virksomheder og organisationer registreres alene som tilknyttet hovedforeningen og har ikke stemmeret ved valg, afstemninger, beslutninger mv. i GE's regi.

Associerede medlemmer betaler hvert kvartal 2.500 kroner i kontingent. Associerede medlemmer betaler ikke lønsumskontingent.

Kontingentstruktur

Der betales lønsumsafhængig kontingent af lønsum op til 105,31 millioner kroner årligt frem til 31. december 2019. Herefter forhøjes det lønsumsafhængige kontingent med forbrugerindekset.

GE's nationale og internationale netværk

GE's netværk er landsdækkende, men omfatter desuden samarbejdspartnere uden for Grønland. Derved sikres medlemsvirksomhederne optimal og up-to-date service og rådgivning.

GE's samarbejdspartnere i Danmark er Dansk Byggeri, Dansk Erhverv, Dansk Industri, Arctic Cluster of Raw Materials, Teknik og HORESTA.

GE er medlem af følgende internationale organisationer og netværk: PDAC, der hvert år gennemfører verdens største messe for råstof- og minebranchen, Offshore Center Danmark, MSC Fisheries, som sikrer et bæredygtigt fiskeri, Grønlandsk-Islandsk Handelskammer.

CSR Greenland

CSR Greenland, der yder rådgivning om virksomheders samfundsansvar og implementeringen af FN's 17 Verdensmål, har sekretariat i GE's hus i Nuuk.

Kontingentstruktur pr. 1. april 2019

BRANCHE	Grundkontingent pr. kvartal	Lønsumskontingent pr. år af lønsum over 1.000.000
Bygningshåndværkere *	1.500	0,5%
El og VVS **	1.500	0,5%
Råstof*	1.500	0,5%
Tekniske rådgivere*	1.500	0,5%
Hotel, restaurant og turisme ***	1.500	0,5%
Liberale erhverv	1.500	0,5%
IT, kommunikation og medier	1.500	0,5%
Service og transport	1.500	0,5%
Fiskeri- og eksporterhverv	1.500	0,5%
Detailhandel	1.500	0,5%

* Mulighed for medlemskab af Dansk Byggeri

** Mulighed for medlemskab af Teknik

*** Obligatorisk medlemskab af HORESTA

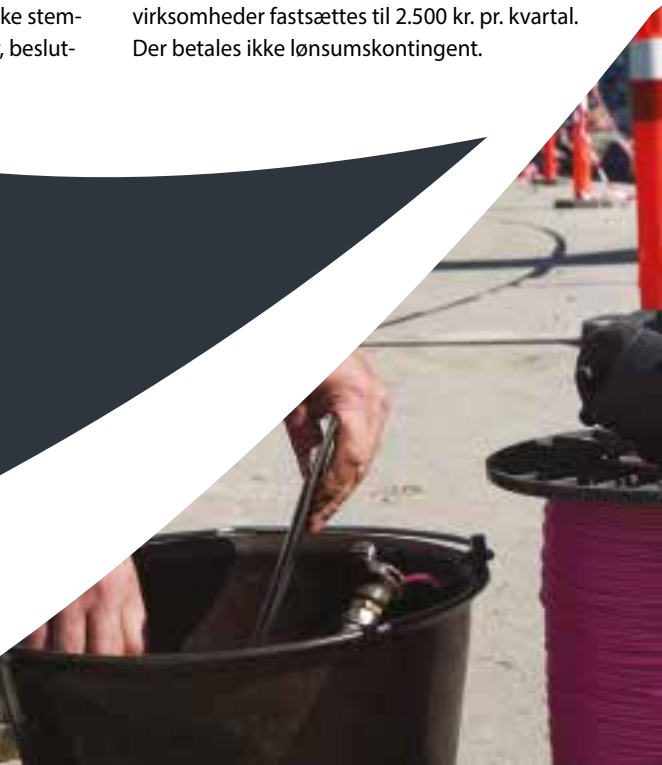
Der betales lønsumsafhængig kontingent af lønsum op til 105,31 millioner kroner frem til januar 2020; derefter forhøjes det med forbrugerindekset.

Associeret medlemsskab

Pr. kv. 2.500 DKK

GE kan optage såvel indenlandske som udenlandske organisationer og udenlandske virksomheder. Disse registreres alene som tilknyttet hovedforeningen og har ikke stemmeret ved nogen valg, afstemninger, beslut-

ninger mv. i GE's regi. Kontingentet for indenlandske og udenlandske organisation samt udenlandske virksomheder fastsættes til 2.500 kr. pr. kvartal. Der betales ikke lønsumskontingent.





GE's sekretariat i Nuuk:

Grønlands Erhverv

Postboks 73

Jens Kreutzmanipp Aqq 3.

3900 Nuuk - Grønland

+299 32 15 00

www.ge.ga.gl - ga@ga.gl

